

memory 10:55 3:10  
94  
mg/dL

DIABETES



به نام مهربانترینم

وبینار آموزشی دیابت

دکتر مژگان دولتخواه  
جراح و متخصص چشم

دی ماه 1400

- دیابت سردسته علل نابینایی در سنین 20-64

**Legal blindness :**

**VF < central 20 degree**

**OR**

**BCVA < 20/40**

# پاتوژنز دیابتیک رتینوپاتی:

BS بالا

گلیکوزیله شدن اندوتلیوم جدار عروق

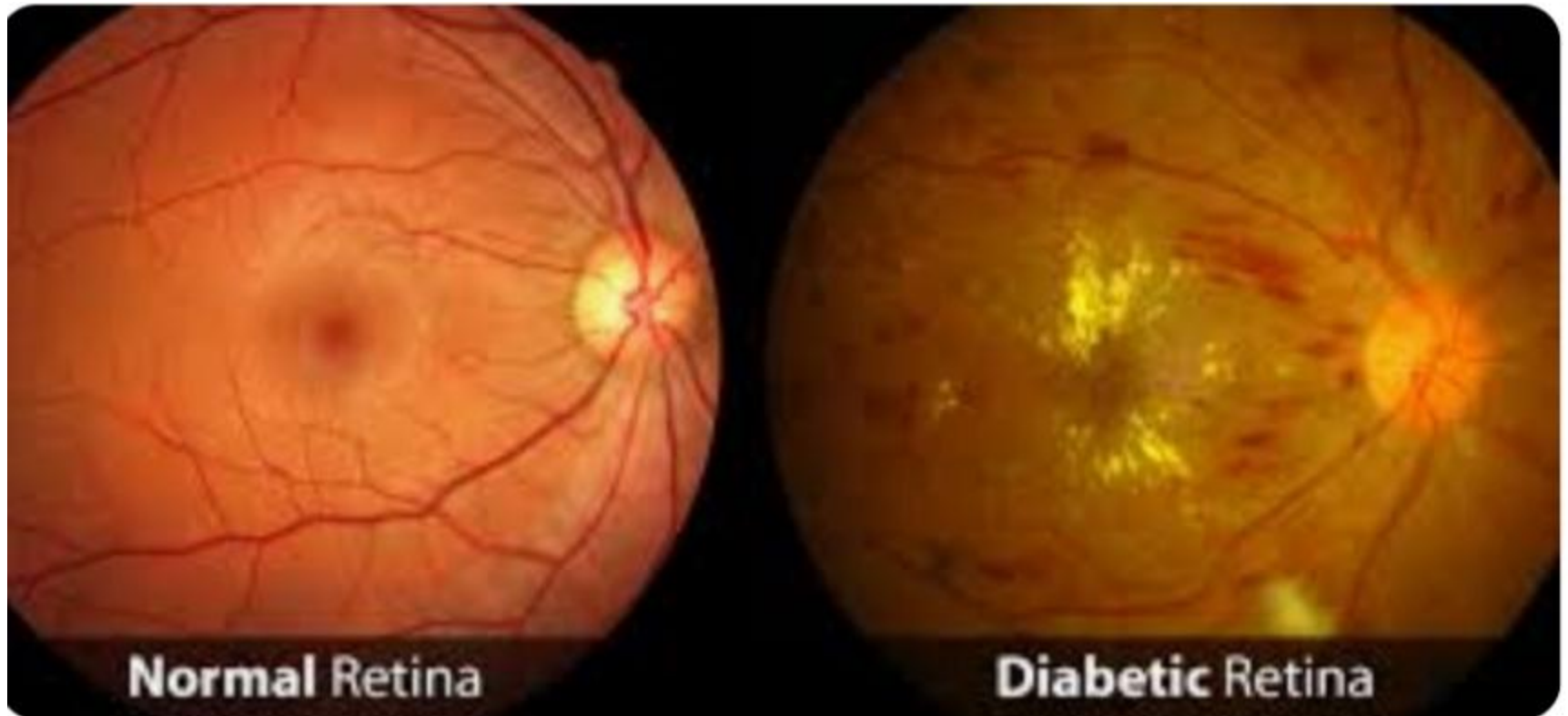
اسیب اندوتلیوم عروق

اتصال پلاکتی و میکروترومبوزهای متعدد

ایسکمی



در پاسخ به ایسکمی ← ترشح VEGF ← شروع تغییرات چشمی



: از جمله درگیری های شایع چشمی در بیماران دیابتی

کاتاراکت ( زودتر ایجاد  
و پیشرفت سریعتر)

نوسانات دید در طول روز  
(بعلت تغییرات BS و تغییرات اسمزی لنز)

گلوکوم (شایع تر)

درگیری شبکیه

پیرچشمی ( در سنین پائینتری  
شروع میشود)

خشکی چشم

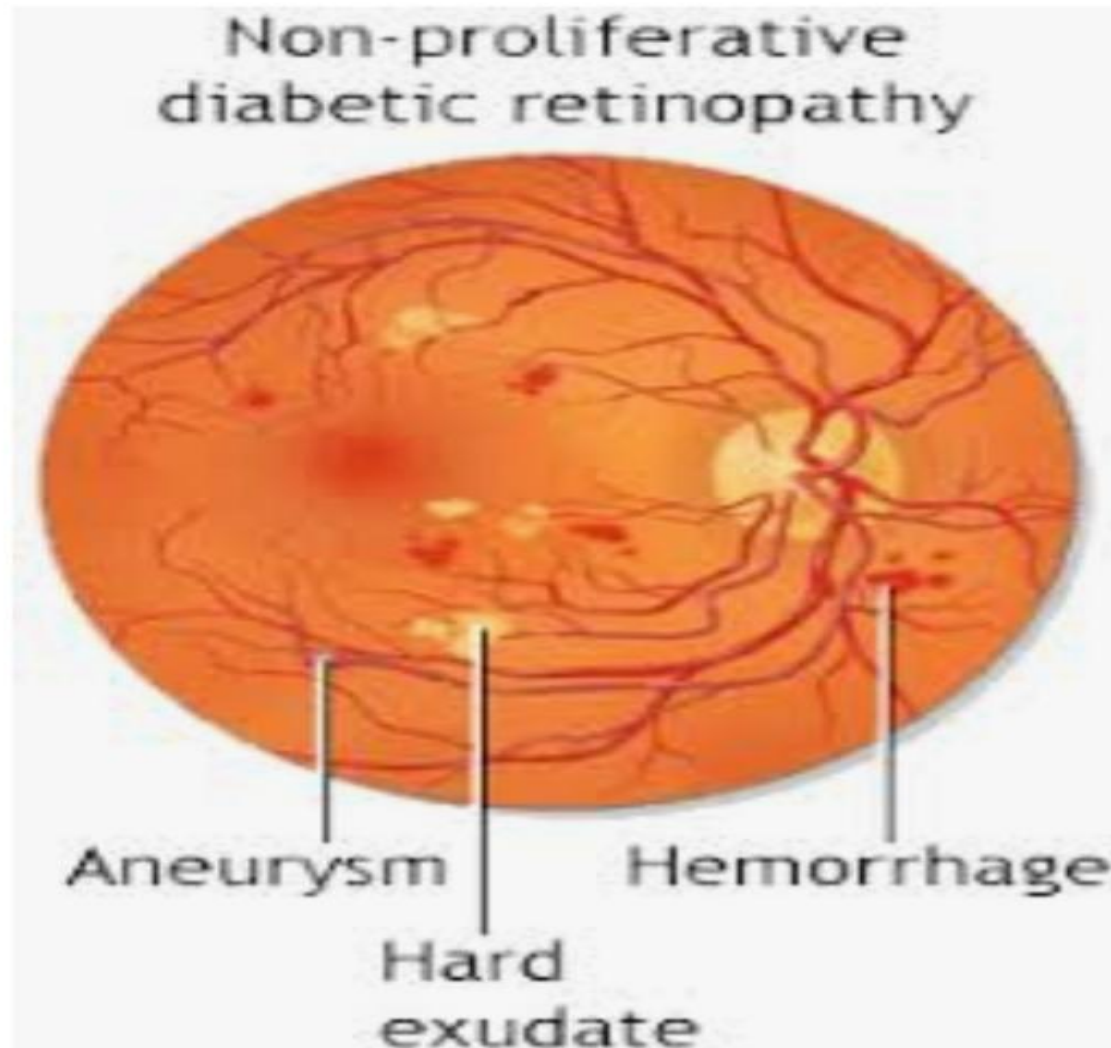
mild  
moderate Non Proliferative DR  
Sever  
very sever

: Diabetic Retinopathy (DR)

Proliferative DR  
High risk  
Advanced

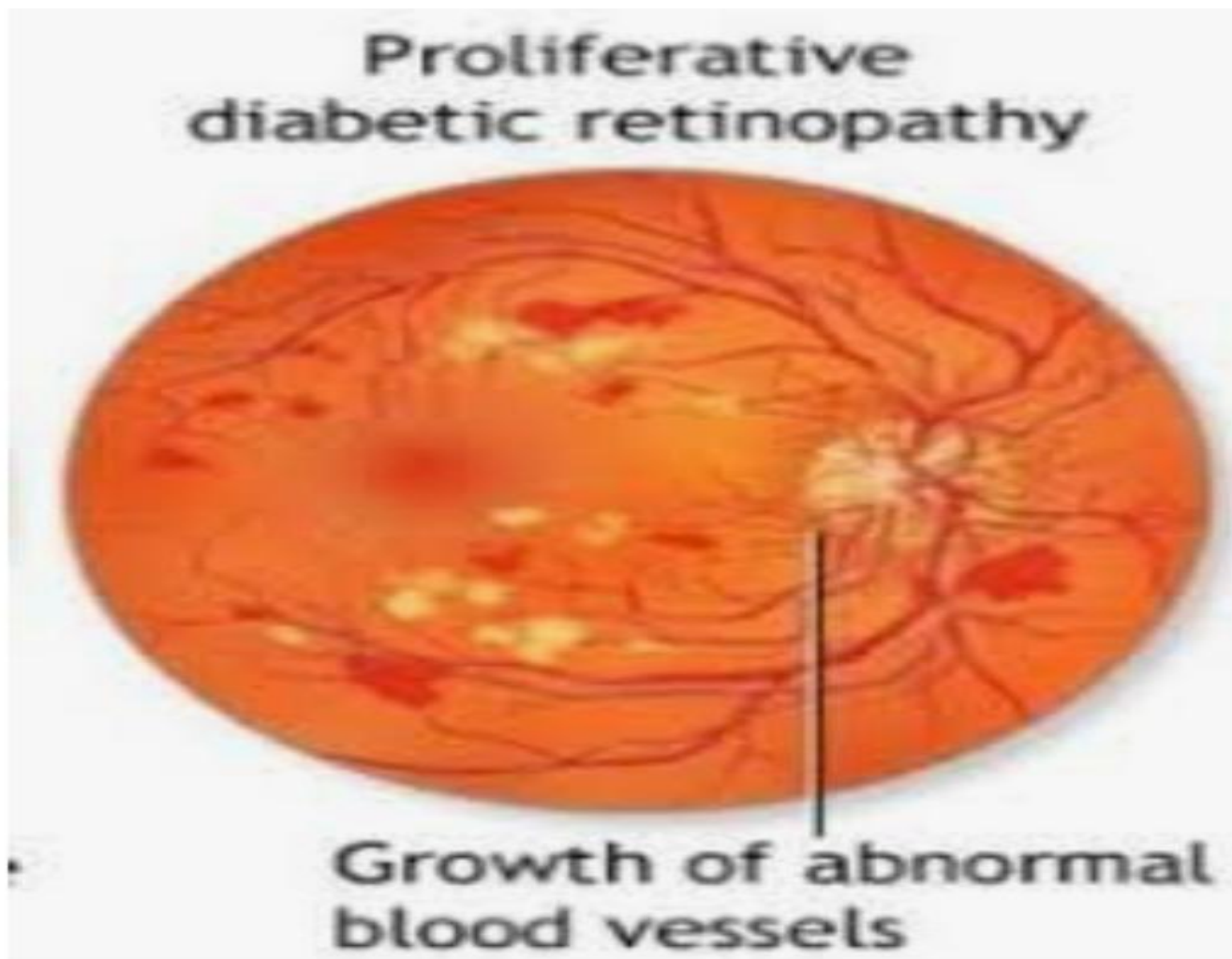
early

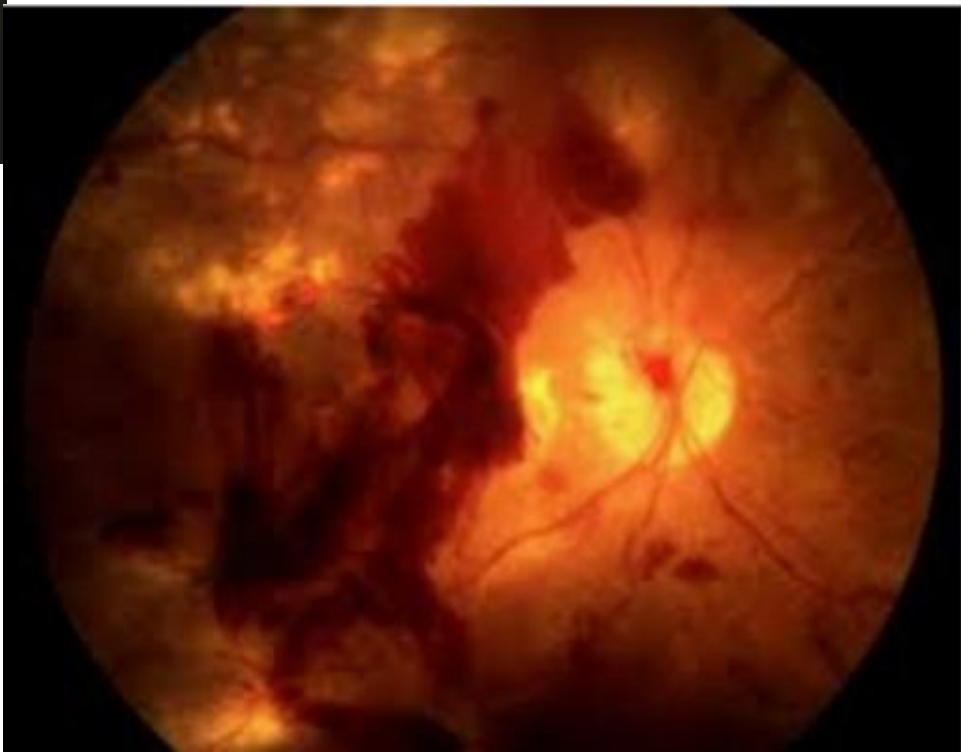
# Non Proliferative DR





# Proliferative DR





- شیوع انواع دیابتیک رتینوپاتی‌ها (DR) با **افزایش مدت زمان بیماری** و **سن بیمار** افزایش می‌یابد.



در سنین کمتر از 10 سال **بند**

ولی بعد از بلوغ **افزایش**

- سرعت پیشرفت و آسیب و اسکولار در افراد مختلف متفاوت است .



- از جمله فاکتورهای سیستمیک مهم در سرعت پیشرفت بیماری :

کنترل دقیق فشارخون

کنترل دقیق قند خون

کنترل لیپید

نفروپاتی

پیشرفته دیابتی

آنمی

حاملگی

انسداد پیشرفته کاروتید



# چند مطالعه

- براساس مطالعه WESDR :

1- طول مدت دیابت ارتباط مستقیم با افزایش شیوع DR در هر دو نوع دیابت تیپ 1 و 2 دارد.

بعد از 20 سال از بیماری 99% بیماران دیابت تیپ 1

60% بیماران دیابت تیپ 2

2- حتی تغییرات کوچک در میزان Hb A1C اثرات بزرگی روی پیشرفت DR دارد.

• UKPDS-2 : در بیماران دیابت تیپ 2:

✓ کنترل دقیق قند خون باعث کند شدن پیشرفت رتینویاتی و سایر عوارض میکروواسکولار

✓ کنترل دقیق فشار خون باعث کند شدن پیشرفت رتینویاتی و عوارض میکروواسکولار و ماکروواسکولار



## زمان ارجاع بیماران دیابتی :

3-5 سال بعد از تشخیص

دیابت تیپ 1

بلافاصله بعد از تشخیص

دیابت تیپ 2

فالوآپ های بعدی بیمار بر اساس Stage DR انجام میگیرد.

• حاملگی

افزایش سرعت دیابتیک رتیئوپاتی میشود



( تیپ 1 / تیپ 2 ) بلافاصله بعد از حاملگی یا در سه ماهه اول

با تشکر از توجه شما

