



بیماری تالاسمی چیست

((ویژه زوجین مشکوک تالاسمی خفیف))

۱۸ اردیبهشت روز جهانی تالاسمی گرامی باد



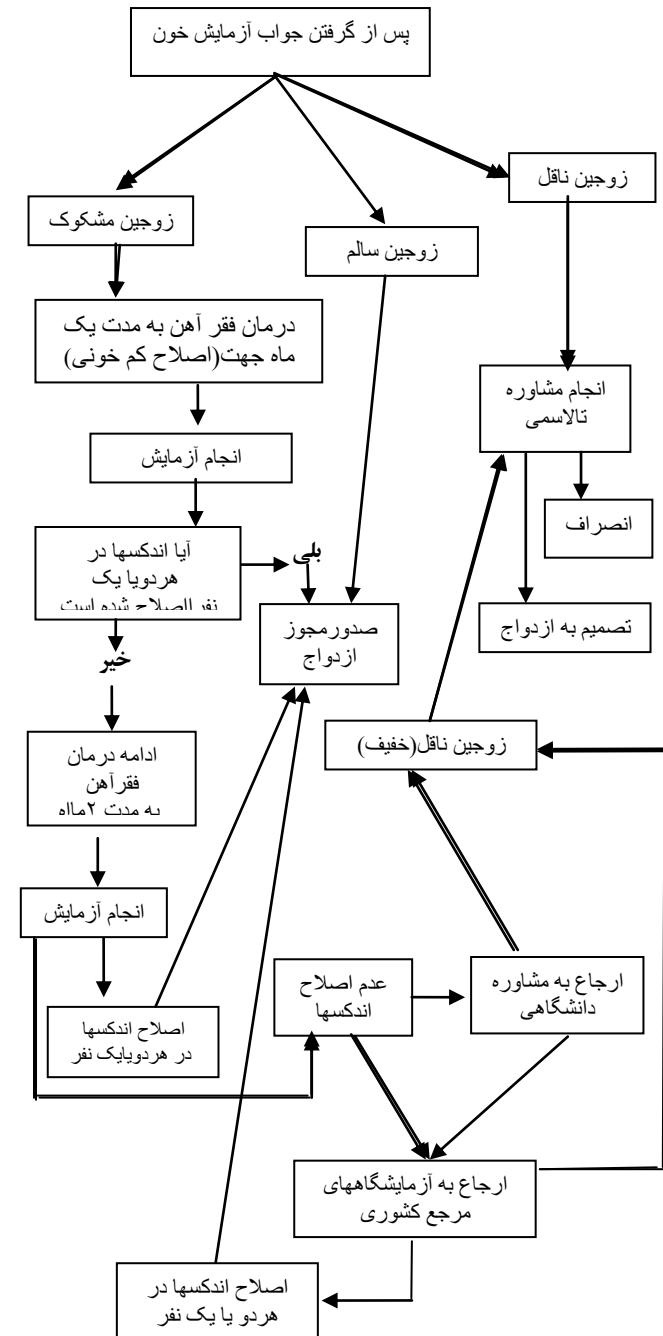
به فکر سلامتی فرزندان آینده خود باشید



هزینه پیشگیری از
تالاسمی ۵۰ هزار برابر کمتر
از هزینه درمان آن می باشد



فلوچارت (نمودار) زوجین مشکوک به تالاسمی خفیف



مقدمه:

تالاسمی یکی از صفات ارثی یا ژنتیکی می باشد که ممکن است از نسل های گذشته به نسل های بعدی منتقل شود. یک نوع آن که به صورت شدید ظاهر میشود و باعث بروز مشکلات جسمی و روانی و اقتصادی می گردد، بعنوان بیماری تالاسمی (تالاسمی شدید) شناخته شده است و هدف اصلی پیشگیری از این نوع می باشد.

تعریف تالاسمی:

یک نوع صفت ارثی می باشد که همانند سایر صفات از نسلی به نسل دیگر انتقال می یابد نظیر (رنگ پوست و چشم - مو و.....)

انواع تالاسمی:

تالاسمی را می توان به دو دسته تقسیم نمود

الف) نوع خفیف (مینور):

در این افراد از نظر ظاهری (جسمی) مشکلی مشاهده نمی گردد و تنها با انجام آزمایش قابل تشخیص می باشد و مشکل آن برای فرزندان آینده آنان است آن هم در صورتی که دو فرد خفیف با هم ازدواج کنند احتمال دارد فرزند آنان مبتلا به تالاسمی شدید شود اسامی دیگر تالاسمی خفیف مینور یا ناقل می باشد.

ب) نوع شدید (ماژور): این نوع بعنوان بیماری تالاسمی شناخته شده است زیرا باعث ایجاد مشکلات

زیادی میگردد **اولا** برای خود فرد نظیر:

۱) مشکلات جسمی: کم خونی - بزرگ شدن طحال - بزرگ شدن استخوان های دراز و پهن بدن مثل استخوان های پیشانی ، ران و بازو - عفونتهای ثانویه - عمل جراحی - برداشتن طحال و.....)



۲) مشکلات اقتصادی: تحمیل هزینه های زیادی

جهت تزریق ماهیانه خون و داروهای مورد نیاز براساس دستور پزشک مربوطه ، هزینه های ایاب و ذهاب انجام عمل جراحی برداشتن طحال که بیمار در اثر بزرگ شدن طحال مجبور به طحال برداری می باشد و هزینه های زیاد دیگر.

۳) مشکلات روانی: در اثر تغییرات ظاهری بیمار

کاملا از سایر افراد قابل تشخیص بوده و به علت ضعف فرهنگی جامعه قابل پذیرش در اجتماع نمیشد و این امر باعث وارد آمدن ضربات روانی اجتماعی در فرد بیمار می شود و دهها عوارض دیگر که امکان مکتوب نمودن آنها در اینجا نمی گنجد.

ثانیا باعث مشکلات زیادی به اجتماع که کوچکترین آن خانواده و سپس به جامعه در بر می گردد نظیر مشکلات اقتصادی ، روانی و.....

چه موقع تالاسمی شدید به وجود می آید؟

به منظور پاسخ به سوال فوق توجه به نکات ذیل ضروری می باشد:

الف) در صورت ازدواج افراد سالم با هم :

فرزندان آنان صد در صد سالم خواهد بود.

ب) در صورت ازدواج فرد خفیف (ناقل) با فرد سالم:

براساس قانون احتمالات ۵۰ درصد فرزندان آنان خفیف و

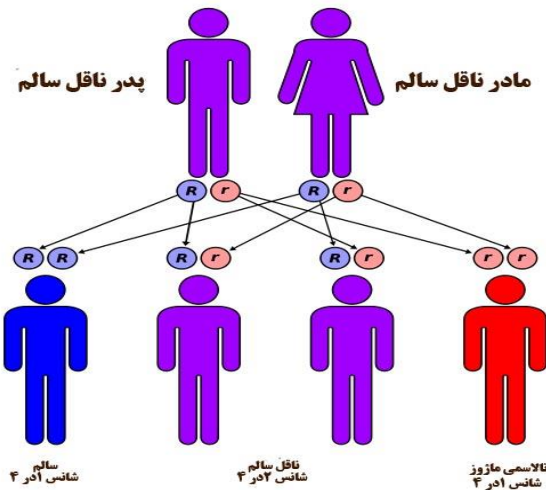
۵۰ درصد احتمال دارد فرزند آنان سالم باشد.

ج) در صورت ازدواج زوجین خفیف (ناقل) با هم :

فرزندان آنان احتمال دارد ۲۵ درصد سالم و ۲۵ درصد

مبتلا به تالاسمی شدید و ۵۰ درصد احتمال دارد مبتلا به

تالاسمی خفیف باشند.



توجه: احتمال بدنيا آمدن نوزاد مبتلا به تالاسمی

شدید در هر حاملگی ۲۵ درصد می باشد و در حاملگی های بعدی قابل تکرار خواهد بود.

سرنوشت زوجین مشکوک به تالاسمی خفیف (ناقل) چیست ؟

برای رسیدن به جواب سوال فوق لازم است به فلوجارت

(نمودار) صفحه بعد دقت نمائید .